



**Общие сведения**

**Муниципальное казенное общеобразовательное учреждение  
средняя общеобразовательная школа № 3 г. Нижние Серги-3**

(Полное наименование образовательного учреждения)

Юридический адрес: **623093, Свердловская область, г. Нижние Серги-3,  
улица Космонавтов, 22**

Фактический адрес: **623093, Свердловская область, г. Нижние Серги-3,  
улица Космонавтов, 22**

Руководители образовательного учреждения:

Директор (руководитель) **Саулич Алексей Михайлович 8-909-010-92-93**  
(фамилия, имя, отчество) (телефон)

Заместитель директора  
по УВР **Шейна Марина Вячеславовна 8-982-622-09-87**  
(фамилия, имя, отчество) (телефон)

Ответственные работники  
муниципального органа  
образования **Начальник Управления образования администрации  
Нижнесергинского муниципального района**  
(должность)  
**Черткова Тамара Ивановна 8-34398-2-10-16**  
(фамилия, имя, отчество) (телефон)

Ответственные от  
Госавтоинспекции инспектор по пропаганде Госавтоинспекции  
МО МВД России "Нижнесергинский" майор полиции  
(должность)  
**Яковлева Наталья Евгеньевна (343-98) 2-12-06**  
(фамилия, имя, отчество) (телефон)

Ответственные работники  
за мероприятия по профилактике  
детского травматизма **педагог-организатор Алексеева Олеся Викторовна**  
(должность) (фамилия, имя, отчество)  
**8-982-724-89-30**  
(телефон)

Руководитель или ответственный  
работник дорожно-эксплуатационной  
организации, осуществляющей

содержание улично-дорожной  
сети (УДС)\*

**Вавилин Геннадий Юрьевич** **8(34398) 46-6-70**

(фамилия, имя, отчество)

(телефон)

Руководитель или ответственный  
работник дорожно-эксплуатационной  
организации, осуществляющей  
содержание технических средств  
организации дорожного  
движения (ТСОДД)\*

**ТСОДД - отсутствует**

(фамилия, имя, отчество)

(телефон)

Количество учащихся **106**

Наличие уголка по БДД

**имеется, коридор первого этажа**

(если имеется, указать место расположения)

Наличие класса по БДД

**нет**

(если имеется, указать место расположения)

Наличие автогородка (площадки) по БДД **нет**

Наличие автобуса в образовательном учреждении

**нет**

(при наличии автобуса)

Владелец автобуса

**нет**

(образовательное учреждение, муниципальное образование и др.)

Время занятий в образовательном учреждении:

1-ая смена: 8.30 – 14.30 (период)

2-ая смена: 12.00 – 16.00 (период)

внеклассные занятия: 16.00 – 17.00 (период)

Телефоны оперативных служб:

1) ОВП г. Нижние Серги-3: 8(34398) 2-11-55

2) 32 ОФПС ГУ МЧС по Свердловской области: 8 (34398) 2-22-01

3) Диспетчерская служба администрации

Дружининского городского поселения: 8(34398) 46-6-70

4) Участковый полиции: 8-961-776-53-10

\* Дорожно-эксплуатационные организации, осуществляющие содержание УДС и ТСОДД, несут ответственность в соответствии с законодательством Российской Федерации (Федеральный закон «О безопасности дорожного движения» от 10 декабря 1995 г. № 196-ФЗ, Кодекс Российской Федерации об административных правонарушениях, Гражданский кодекс Российской Федерации).

## Содержание

### I. План-схемы образовательного учреждения.

1. Район расположения образовательного учреждения, пути движения транспортных средств и детей (обучающихся, воспитанников).
2. Организация дорожного движения в непосредственной близости от образовательного учреждения с размещением соответствующих технических средств организации дорожного движения, маршруты движения детей и расположение парковочных мест.
3. Маршруты движения организованных групп детей от образовательного учреждения к стадиону, парку или спортивно-оздоровительному комплексу.
4. Пути движения транспортных средств к местам разгрузки/погрузки и рекомендуемые безопасные пути передвижения детей по территории образовательного учреждения.

### II. Информация об обеспечении безопасности перевозок детей специальным транспортным средством (автобусом).

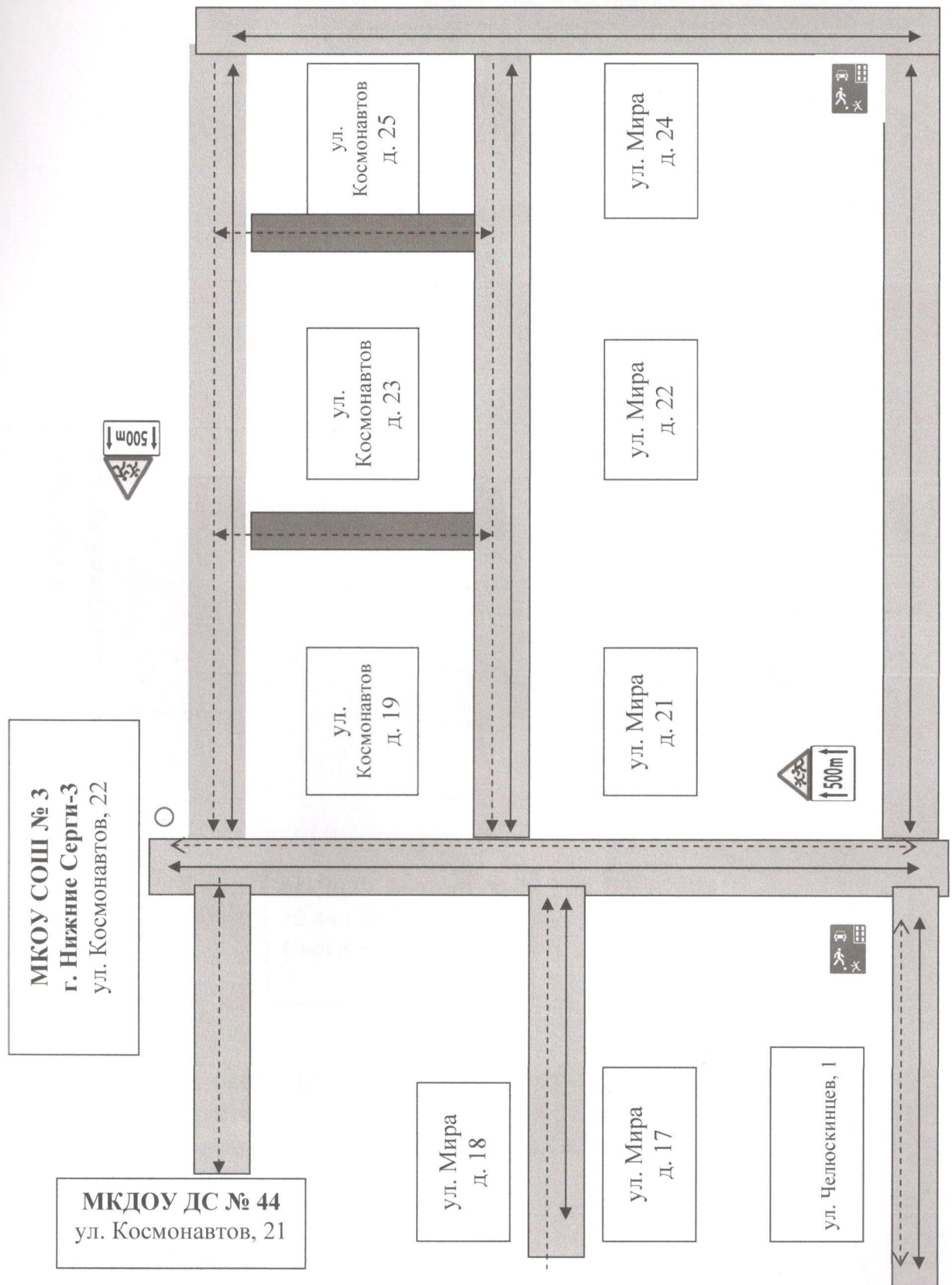
1. Общие сведения.

### III. Приложения

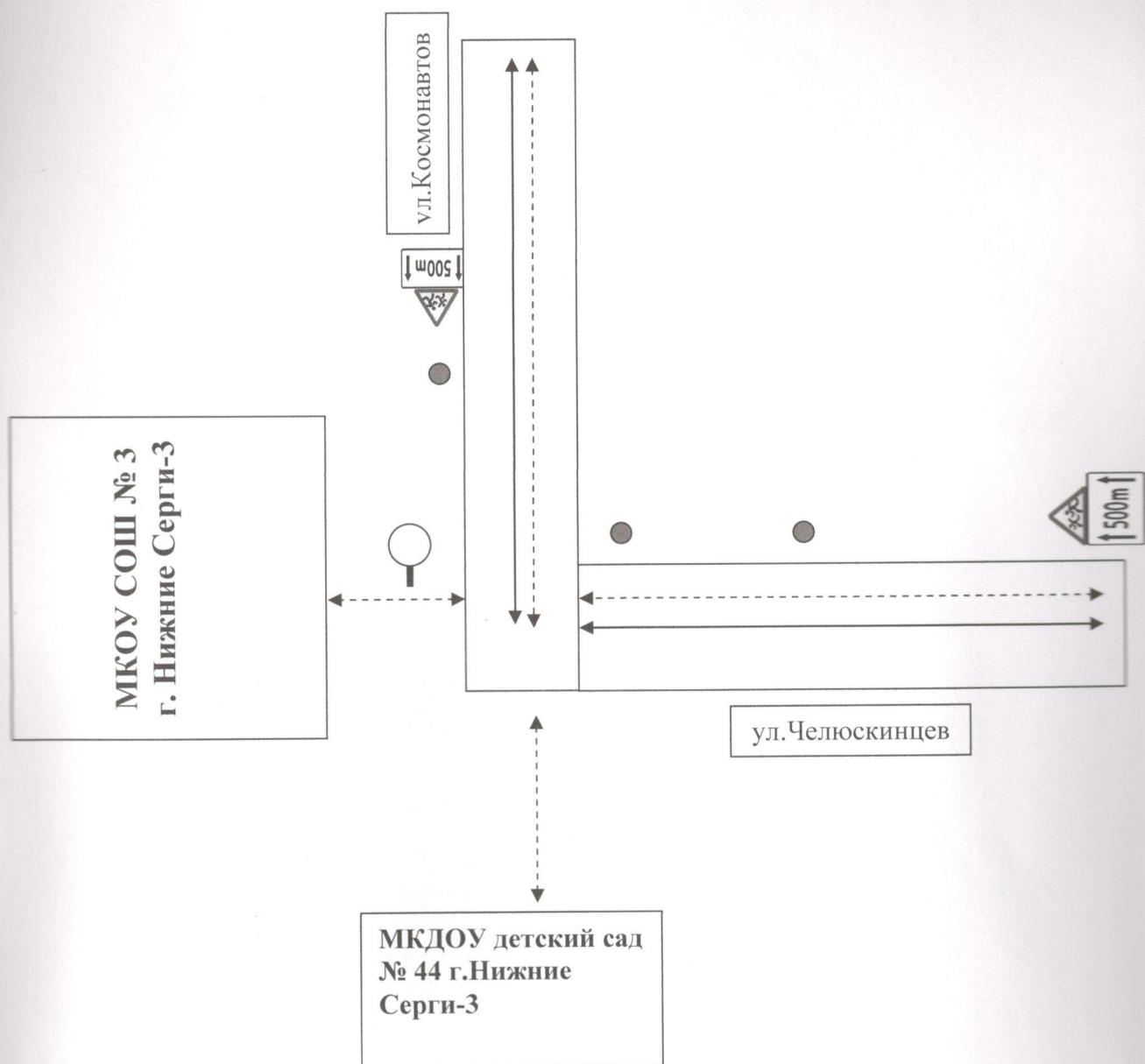
План-схема пути движения транспортных средств и детей (обучающихся, воспитанников) при проведении дорожных ремонтно-строительных работ вблизи образовательного учреждения

# I. План-схемы образовательного учреждения

## 1. Район расположения образовательного учреждения, пути движения транспортных средств и детей (обучающихся, воспитанников)



2. Схема организации дорожного движения в непосредственной близости от образовательного учреждения с размещением соответствующих технических средств организации дорожного движения, маршрутов движения детей и расположения парковочных мест



-----> - направление движения детей от остановок частных транспортных средств;

————> - движение транспортных средств;

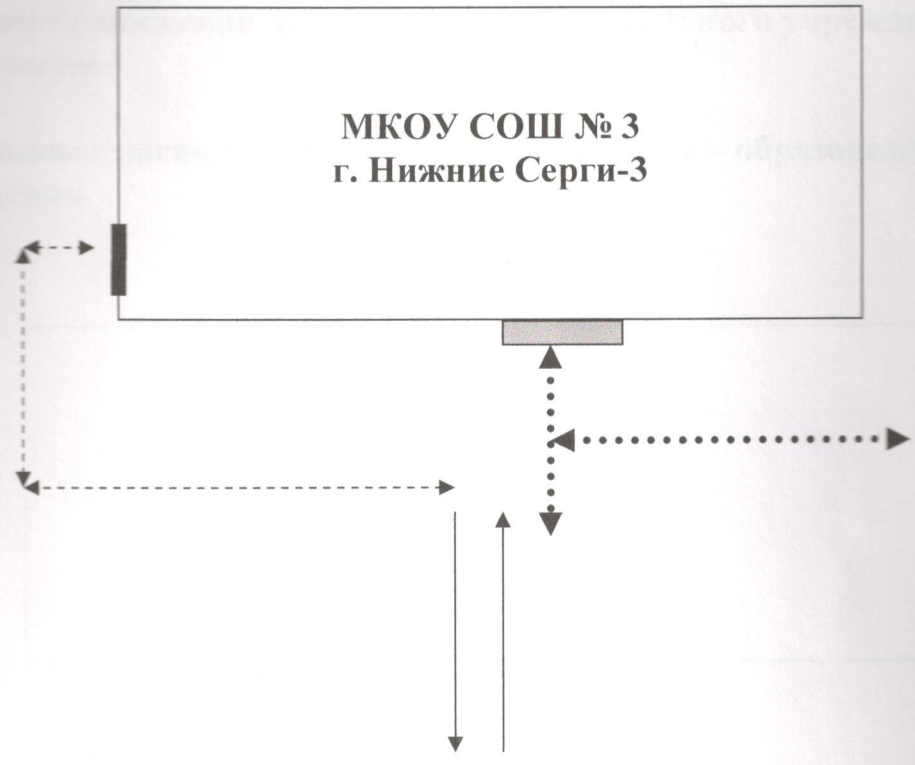
● - искусственное освещение.

○ - знак «Остановка запрещена»

**3. Маршруты движения организованных групп детей от образовательного учреждения к стадиону, парку или спортивно-оздоровительному комплексу**

нет

4. Пути движения транспортных средств к местам разгрузки/погрузки и рекомендуемые безопасные пути передвижения детей по территории образовательного учреждения



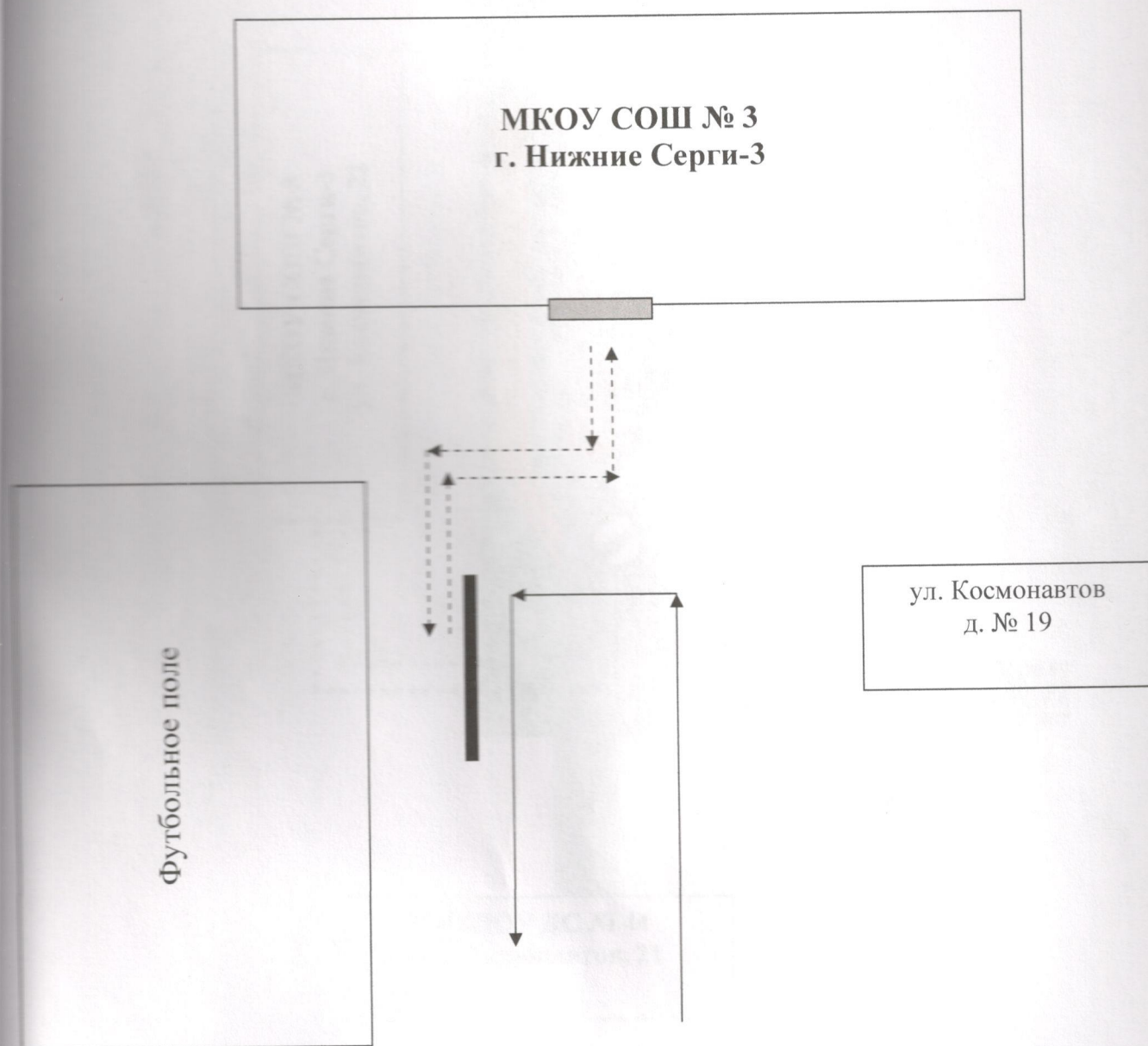
- ◄.....► - движение детей и подростков на территории образовательного учреждения;
- ◄.....► - движение грузовых транспортных средств по территории образовательного учреждения;
- - въезд/выезд грузовых транспортных средств;
- - место разгрузки/погрузки;
- - центральный вход.

## II. Информация об обеспечении безопасности перевозок детей специальным транспортным средством (автобусом).

1. Общие сведения (автобус отсутствует)

2. Маршрут движения автобуса до образовательного учреждения (автобус отсутствует)

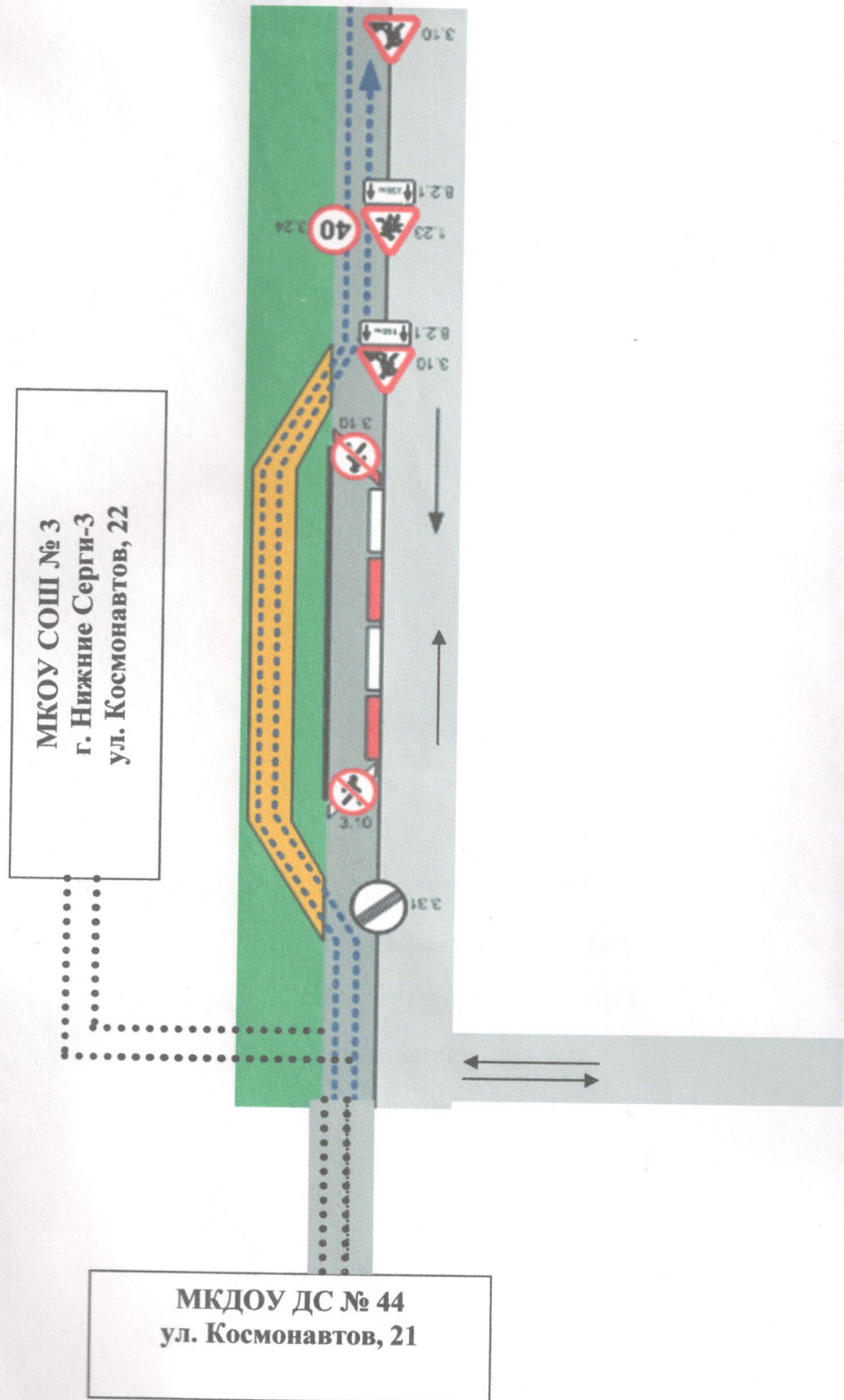
3. Безопасное расположение остановки автобуса у образовательного учреждения



→ - движение автобуса;      - движение детей и подростков к месту посадки/высадки;      - место посадки/высадки детей и подростков;      - центральный вход.

## Приложение

План-схема пути движения транспортных средств и детей (обучающихся, воспитанников) при проведении дорожных ремонтно-строительных работ вблизи образовательного учреждения



- - направление движения транспортного потока;
- ..... - рекомендуемое направление движения детей (учеников);
- ▬ - временная пешеходная дорожка

**ДОКУМЕНТ ПОДПИСАН  
ЭЛЕКТРОННОЙ ПОДПИСЬЮ**

**СВЕДЕНИЯ О СЕРТИФИКАТЕ ЭП**

Сертификат 720340993592998871577102800528548701423033129438

Владелец Саулич Алексей Михайлович

Действителен с 16.06.2025 по 16.06.2026